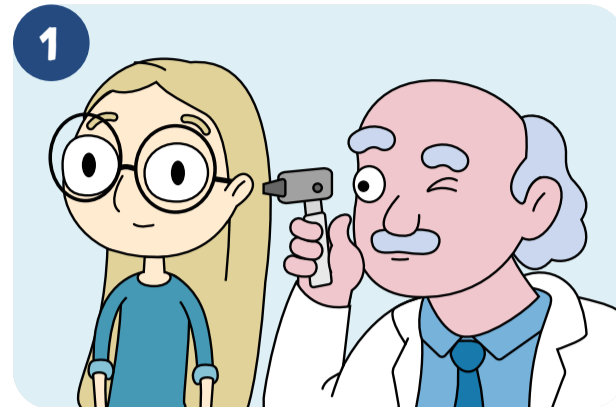


I 10 SEGNALI D'ALLARME DI IDP NEI BAMBINI

Rinomati esperti di immunologia hanno individuato alcuni segnali d'allarme che aiutano a riconoscere un'immunodeficienza. Nei bambini sono definiti i seguenti 10 segnali d'allarme*:

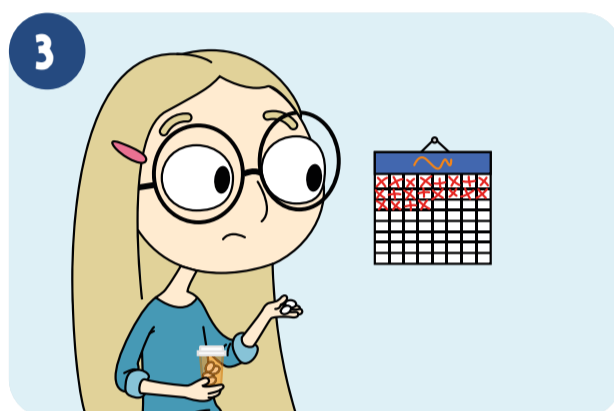
*Adattato da: The Jeffrey Modell Foundation, 10 Warning Signs of Primary Immunodeficiency; www.info4pi.org



Otto o più otiti in un anno



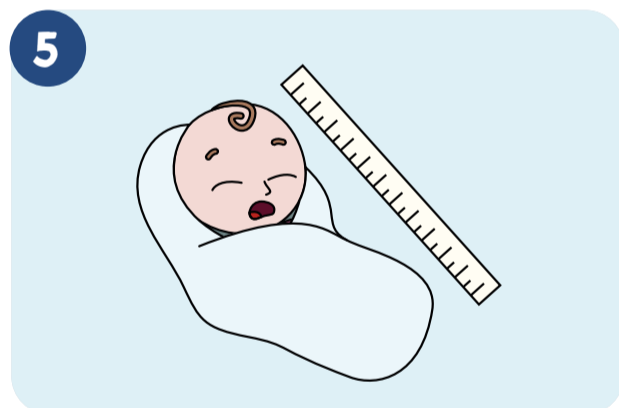
Due o più gravi sinusiti in un anno



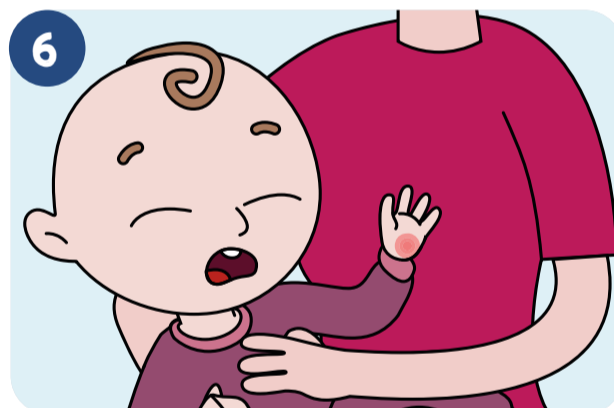
Più di due mesi di terapia antibiotica con scarso effetto



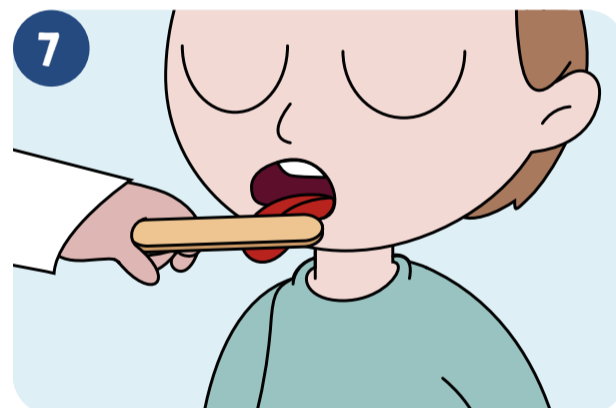
Più di due polmoniti in un anno



Scarso accrescimento staturoponderale



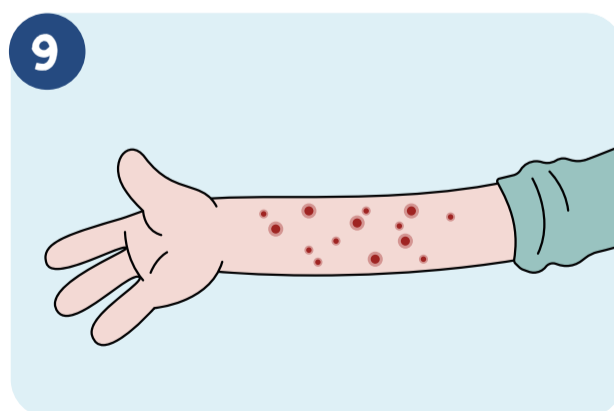
Ascessi ricorrenti della cute e di organi interni



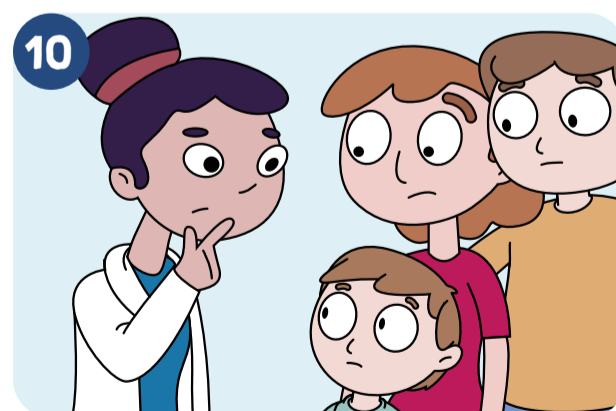
Mughetto persistente o altre candidosi dopo l'età di un anno



Necessità di terapia antibiotica e.v. per ottenere la guarigione



Due o più infezioni agli organi interni



Storia familiare di immunodeficienze primitive